

三井オーシャンフジ

三井オーシャンフジ

初秋~春の
船旅

名古屋発

2025年9月-2026年3月 出発

初秋~春の
船旅

神戸発

2025年9月-2026年3月 出発





雄大な自然と
神秘的な景観美に癒される
悠久の島々をめぐる旅

神戸発着

南西諸島・濟州島クルーズ

8日間 2025年9月10日(水)～9月17日(水)

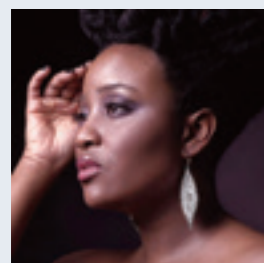


9月14日(日) 那覇

美ら海水族館

「沖縄の海との出会い」をテーマに、沖縄の海をまるごと体感できる水族館。なかでも世界最大級の大水槽「黒潮の海」は必見。全長約9mのジンベエザメやナンヨウマンタが泳ぐ姿には圧倒されるはず。

エンターティナー



歌手
モニック・ディヘイニー
ジャマイカ出身。カリブの歌姫と称されるほどの、伸びやかな声と圧倒的な歌唱力で多くの人を魅了する。EXILE・ATSUSHIや中島美嘉のバックコーラスに参加するなど多彩に活躍。



9月16日(火) 細島

高千穂峡

国の名勝・天然記念物に指定された景勝地。およそ7kmにわたり断崖に囲まれた雄大な渓谷美は幻想的にして神秘的。マイナスイオンを感じられるパワースポットとしても人気です。

航路図



スケジュール

日程	寄港地	入港	出港
9月10日(水)	神戸		19:00
9月11日(木)	航海日	—	—
9月12日(金)	濟州島/韓国	9:00	17:00
9月13日(土)	航海日	—	—
9月14日(日)	那覇	8:00	19:00
9月15日(月)	奄美大島(名瀬)	8:00	15:00
9月16日(火)	細島	10:00	17:00
9月17日(水)	神戸	11:00	

旅行代金(2名1室利用 大人お一人様)

客室タイプ	旅行代金
MITSUI OCEANスイート	2,626,000円
シグネチャースイート	2,387,000円
ラグジュアリースイート	A 2,356,000円 B 2,310,000円
ペントハウススパスイート	1,694,000円
ペントハウススイート	1,309,000円
ベランダスイート	A 1,009,000円 B 963,000円 C 839,000円 D 809,000円 E 778,000円 F 747,000円
オーシャンビュースイート	693,000円

●食事回数:朝7回、昼6回、夕7回 ●最少催行人員:190名
●クルーズ終了時にパスポートの残存有効期間が6ヵ月以上必要となります。●電子入国許可取得(K-ETA)の取得は不要です(日本国籍の場合)。
※旅行代金とは別に、国際観光旅客税(1,000円/2歳以上)および那覇ターミナル施設使用料(580円)が必要となります。



華やかな観光地に胸おどりの
古の歴史・文化に酔いしれる
心を満たす万感のひととき

神戸発那覇着

神戸/松山/釜山/那覇クルーズ

5日間 2025年9月17日(水)～9月21日(日)

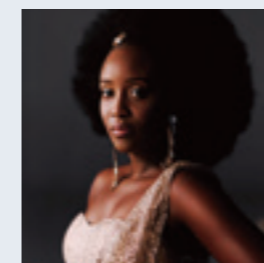


9月18日(木) 松山

道後温泉街

日本最古の温泉地で心身を癒した後は、お土産店や飲食店が軒を連ねる「道後ハイカラ通り」で松山銘菓のひとつ、坊ちゃん団子や愛媛のみかんを使ったスイーツなどの食べ歩きもお楽しみいただけます。

エンターティナー



歌手
モニック・ディヘイニー
ジャマイカ出身。日本で幅広く活躍するカリブの歌姫。ジャンルは多彩!JAZZからR&B、ゴスペル、レゲエ、ラテン、ソウルまでを歌いこなす日本では珍しい若手マルチシンガーです。



9月19日(金) 釜山

海東龍宮寺

韓国で最も美しい寺院のひとつでもあり三大観音聖地のひとつとしても知られています。高さ10mもの海水観音大仏や黄金の布袋、十二支像など見どころ満載。願いを叶えてくれるパワースポットとしても有名です。

航路図



スケジュール

日程	寄港地	入港	出港
9月17日(水)	神戸		19:00
9月18日(木)	松山	9:00	17:00
9月19日(金)	釜山/韓国	9:00	17:00
9月20日(土)	航海日	—	—
9月21日(日)	那覇	8:00	

旅行代金(2名1室利用 大人お一人様)

客室タイプ	旅行代金
MITSUI OCEANスイート	1,118,000円
シグネチャースイート	1,017,000円
ラグジュアリースイート	A 1,004,000円 B 984,000円
ペントハウススパスイート	722,000円
ペントハウススイート	558,000円
ベランダスイート	A 430,000円 B 410,000円 C 358,000円 D 344,000円 E 331,000円 F 318,000円
オーシャンビュースイート	295,000円

●食事回数:朝4回、昼3回、夕4回 ●最少催行人員:190名
●クルーズ終了時にパスポートの残存有効期間が6ヵ月以上必要となります。●電子入国許可取得(K-ETA)の取得は不要です(日本国籍の場合)。
※旅行代金とは別に、国際観光旅客税(1,000円/2歳以上)および那覇ターミナル施設使用料(580円)が必要となります。



神戸発着

上五島・伊予八幡浜クルーズ

7日間 2025年11月23日(日)～11月29日(土)

クルーズだけの特別な旅路
遙かなる大海原を航き
旅情豊かに、歴史を紐解く



11月25日(火) 上五島(青方)

青砂ヶ浦天主堂

1910年に建立、鉄川与助による初期のレンガ造り建築の傑作。赤レンガの優美な外観、室内にあるステンドグラスの色彩は神聖な雰囲気醸成します。2001年に国の重要文化財に指定されました。

エンターティナー



津軽三味線奏者
山中 信人
篠笛奏者
片野 聡
世界大会で3連覇を達成し、殿堂入りを果たす山中 信人の巧みな演奏と、片野 聡が奏でる篠笛の艶のある音色が響き合う。



11月26日(水) 浜田

津和野

島根県西部に位置する歴史ある城下町。石畳や白壁のある武家屋敷など江戸初期に形成された美しい町並みは“山陰の小京都”と称されるほど。日本遺産の町としても知られる旅情あふれる人気エリアです。

航路図



スケジュール

日程	寄港地	入港	出港
11月23日(日)	神戸		17:00
11月24日(月)	八幡浜(通船)	10:00	16:30
11月25日(火)	上五島(青方)(通船)	10:00	16:30
11月26日(水)	浜田	8:00	16:00
11月27日(木)	釜山/韓国	8:00	18:00
11月28日(金)	航海日	—	—
11月29日(土)	神戸	8:00	

旅行代金(2名1室利用 大人お一人様)

客室タイプ	旅行代金
MITSUI OCEANスイート	2,005,000円
シグネチャースイート	1,823,000円
ラグジュアリースイート	A 1,799,000円 B 1,764,000円
ペントハウススパスイート	1,294,000円
ペントハウススイート	1,000,000円
ベランダスイート	A 770,000円 B 735,000円 C 641,000円 D 617,000円 E 594,000円 F 570,000円
オーシャンビュースイート	529,000円

●食事回数:朝6回、昼5回、夕6回 ●最少催行人員:190名
●クルーズ終了時にパスポートの残存有効期間が6ヵ月以上必要となります。●電子入国許可取得(K-ETA)の取得は不要です(日本国籍の場合)。●[八幡浜][上五島]では通船により上陸の予定です。天候によっては上陸できない場合もありますので、ご了承ください。
※旅行代金とは別に、国際観光旅客税(1,000円/2歳以上)が必要となります。



神戸発着

早春の九州・釜山クルーズ

6日間 2026年2月1日(日)～2月6日(金)

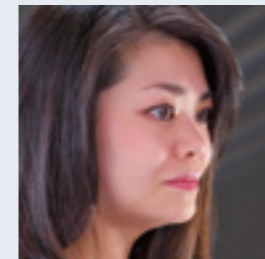


2月2日(日) 高松

栗林公園

特別名勝に指定されている文化財庭園の中で、日本一の広さを誇る庭園としても有名です。紫雲山を借景にした回遊式庭園には6つの池と13の築山、数奇屋造りの茶屋「掬月亭」などもあり、見どころ満載です。

エンターティナー



ヴァイオリン
佐藤 まどか

東京藝術大学博士後期課程修了、シベリウスの研究で博士号を取得する佐藤 まどかと、ヴァイオリンデュオが極上の音楽を奏でます。



2月3日(火) 別府

地獄めぐり

コバルトブルーが美しい“海地獄”や酸化鉄の成分によって赤色に染まる“赤い血の池地獄”など個性豊かな7つの地獄をお楽しみください。無料の“地獄の足湯”もあります。

航路図



人生で一度は訪れたい
風光明媚な景勝地を
船で巡る極上の旅

スケジュール

日程	寄港地	入港	出港
2月 1日(日)	神戸		17:00
2月 2日(月)	高松	8:00	16:30
2月 3日(火)	別府	9:00	17:00
2月 4日(水)	釜山/韓国	8:00	16:00
2月 5日(木)	細島	10:30	17:00
2月 6日(金)	神戸	11:00	

旅行代金(2名1室利用 大人お一人様)

客室タイプ	旅行代金
MITSUI OCEANスイート	1,603,000円
早期予約割引	1,442,000円
シグネチャースイート	1,457,000円
早期予約割引	1,311,000円
ラグジュアリースイート	A 1,438,000円 B 1,410,000円
早期予約割引	A 1,294,000円 B 1,269,000円
ペントハウススパスイート	1,034,000円
早期予約割引	931,000円
ペントハウススイート	799,000円
早期予約割引	719,000円
ベランダスイート	A 616,000円 B 588,000円 C 512,000円 D 494,000円 E 475,000円 F 456,000円
早期予約割引	A 554,000円 B 529,000円 C 461,000円 D 444,000円 E 427,000円 F 410,000円
オーシャンビュースイート	423,000円
早期予約割引	381,000円

※早期予約割引の詳細はP11をご覧ください。
●食事回数:朝5回、昼4回、夕5回 ●最少催行人員:190名
●クルーズ終了時にパスポートの残存有効期間が6ヵ月以上必要となります。●電子入国許可取得(K-ETA)の取得が必要です(日本国籍の場合)。
※旅行代金とは別に、国際観光旅客税(1,000円/2歳以上)が必要となります。



ゆったり、うっとり
優雅なクルーズ旅で味わう
芸術と文学の奥深き世界

神戸発着

春の松山・釜山クルーズ

5日間 2026年3月9日(月)～3月13日(金)



3月11日(水) 釜山

甘川文化村

カラフルな町並みが印象的な同地は「韓国のマチュピチュ」と呼ばれる人気観光スポット。町の至るところに飾られたオブジェや壁画アートが訪れる人々の目を楽しませ、感性を刺激する芸術の楽園です。



3月12日(木) 松山

坂の上の雲ミュージアム

司馬遼太郎の小説「坂の上の雲」をテーマに、明治時代の激動の日本を駆け抜けた秋山好古・真之兄弟や正岡子規の生き様を体感できる文学と歴史の博物館。世界的建築家・安藤忠雄設計による建物も見事です。

エンターティナー



落語家 桂三四郎

2004年に桂三枝(現・六代桂文枝)に入門。爽やかな風貌と巧みなお喋りで会場を沸かす上方落語家。古典落語のみならず、創作落語にも定評あり。落語界注目の二刀流です。

航路図



スケジュール

日程	寄港地	入港	出港
3月9日(月)	神戸		17:00
3月10日(火)	航海日	—	—
3月11日(水)	釜山/韓国	8:00	16:00
3月12日(木)	松山	8:00	15:00
3月13日(金)	神戸	8:00	

旅行代金(2名1室利用 大人お一人様)

客室タイプ	旅行代金
MITSUI OCEANスイート	1,337,000円
早期予約割引	1,203,000円
シグネチャースイート	1,215,000円
早期予約割引	1,094,000円
ラグジュアリースイート	
A 1,200,000円	B 1,176,000円
早期予約割引	A 1,080,000円 B 1,058,000円
ペントハウスバスサイト	862,000円
早期予約割引	776,000円
ペントハウススイート	666,000円
早期予約割引	600,000円
ベランダスイート	
A 514,000円	B 490,000円
C 427,000円	D 412,000円
E 396,000円	F 380,000円
早期予約割引	A 462,000円 B 441,000円
C 385,000円	D 370,000円
E 356,000円	F 342,000円
オーシャンビュースイート	353,000円
早期予約割引	318,000円

※早期予約割引の詳細はP11をご覧ください。
●食事回数:朝4回、昼3回、夕4回 ●最少催行人員:190名
●クルーズ終了時にパスポートの残存有効期間が6ヵ月以上必要となります。●電子入国許可取得(K-ETA)の取得が必要です(日本国籍の場合)。
※旅行代金とは別に、国際観光旅客税(1,000円/2歳以上)が必要となります。



神戸発着

春の中津・釜山クルーズ

5日間 2026年3月13日(金)～3月17日(火)

スケジュール

日程	寄港地	入港	出港
3月13日(金)	神戸		17:00
3月14日(土)	中津	10:00	17:00
3月15日(日)	釜山/韓国	8:00	20:00
3月16日(月)	航海日	—	—
3月17日(火)	神戸	8:00	

旅行代金(2名1室利用 大人お一人様)

客室タイプ	旅行代金
MITSUI OCEANスイート	1,337,000円
早期予約割引	1,203,000円
シグネチャースイート	1,215,000円
早期予約割引	1,094,000円
ラグジュアリースイート	
A 1,200,000円	B 1,176,000円
早期予約割引	A 1,080,000円 B 1,058,000円
ペントハウスバスサイト	862,000円
早期予約割引	776,000円
ペントハウススイート	666,000円
早期予約割引	600,000円
ベランダスイート	
A 514,000円	B 490,000円
C 427,000円	D 412,000円
E 396,000円	F 380,000円
早期予約割引	A 462,000円 B 441,000円
C 385,000円	D 370,000円
E 356,000円	F 342,000円
オーシャンビュースイート	353,000円
早期予約割引	318,000円

※早期予約割引の詳細はP11をご覧ください。
●食事回数:朝4回、昼3回、夕4回 ●最少催行人員:190名
●クルーズ終了時にパスポートの残存有効期間が6ヵ月以上必要となります。●電子入国許可取得(K-ETA)の取得が必要です(日本国籍の場合)。
※旅行代金とは別に、国際観光旅客税(1,000円/2歳以上)が必要となります。



3月14日(土) 中津

耶馬溪

大分県が誇る名勝。そびえ立つ岩峰群や豊かな渓谷、奇岩など、長い年月をかけて自然が生み出した絶景はまるで山水画のように美しく、見る人を魅了します。一目八景や青の洞門は必見です。

エンターティナー



ヴァイオリン 佐藤 久成

音楽評論家から「鬼才」と評される名ヴァイオリニスト・佐藤久成と、ピアノトリオが繰り広げる上質なコラボをお楽しみください。



3月15日(日) 慶州

仏国寺

紀元前1世紀～10世紀までおよそ千年にわたり栄えた新羅の都。古墳群や遺跡、古寺が点在する様子から、町全体が「屋根のない博物館」と称されるほど。歴史地区は世界遺産に登録されています。

航路図



安らぎと喜びに満たされながら
暮らすように、旅をする。



三六スイート

MITSUI OCEAN 스위트

🍷 [バトラーサービス付き]

ゆったりした広さの最上位グレードの客室は、心身ともにリラックスへと導きます。ガラス張りのサンルームにビューバスもございます。



三六スイート

シグネチャー 스위트

🍷 [バトラーサービス付き]

船首に面した大きな窓が特徴のプレミアムな客室。随一の客室面積を誇ります。

SIGNATURE SUITE
客室 87㎡
+
ベランダ 55.7㎡
2室



心落ち着く快適なスイートルーム。
窓の外には美しい海が広がります。

もっと知りたい!
という方へ

公式サイトでは、すべての客室の画像や情報をご紹介します。ぜひご覧ください。



PENTHOUSE SPA SUITE
客室 48.8~49.4㎡
+
ベランダ 15.6~18.2㎡
4室

三六スイート

ペントハウス
スパスイート

🍷 [バトラーサービス付き]

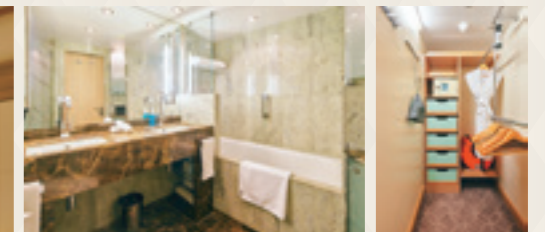
「スパ&ウェルネス木霊」に直結しており、客室内にはフィットネスアメニティもございます。



三六スイートには、広々としたウォークインクローゼットが備えられています。



VERANDA SUITE
客室 26.4~30.2㎡
+
ベランダ 3.1~6.2㎡
167室

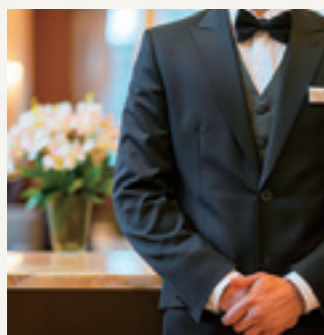


ベランダスイート[A~F]

多数を占めるベランダ付きの客室。移りゆく絶景をお楽しみいただけます。

※船体構造により一部の客室では眺望が遮られます。
※船内施設・客室の名称や設備サービスの内容は、変更になる場合があります。
※客室(ベランダを含む)は全面禁煙です。喫煙は指定されたエリアでお願いします。
火災予防と喫煙マナーにご協力をお願いします。
※本誌掲載の写真は全てイメージです。

三六スイートにご滞在のお客様は、プレミアムなサービスが含まれます。



🍷 バトラーサービス (例)

- 優先乗下船とお出迎えのご挨拶
- お手荷物の運搬お手伝い
- お荷物の荷ほどきと荷造りのお手伝い
- 靴磨き
- 寄港地観光ツアーや、有料のお食事、スパのお手配
- ダイニングルームのお食事をお部屋にお届け
- ウェルカムシャンパンとウェルカムスイーツのご用意

その他個別のリクエストにお応えいたしますので、お申し付けください。

その他特典

- ランドリーサービス
※一部追加料金が必要なメニューがございます。
- 無料の無制限Wi-Fiインターネットサービス
※お一人様につき4端末までのご利用となります。
- ピローメニュー
- ターンダウンサービス
- 24時間ルームサービス
- 「ザ・レストラン富士」内の専用エリアでのお食事
- 「北斎FINE DINING」のご利用 (クルーズ中1回)

アメニティ一覧

	全客室共通	追加
<ul style="list-style-type: none"> 🍷 MITSUI OCEAN 스위트 🍷 シグネチャー 스위트 🍷 ラグジュアリー 스위트[A・B] 🍷 ペントハウス スパ 스위트 	タオル類(バスタオル・フェイスタオル・ハンドタオル)、バスローブ、ボディタオル、ボディソープ、ハンドソープ、シャンプー、コンディショナー、歯ブラシセット、カミソリ、シェービングフォーム、コットン・綿棒、ヘアブラシ、ヘアバンド、シャワーキャップ、拡大鏡、スリッパ、靴べら、洋服ブラシ、エアーフレッシュナー、トートバッグ、セーフティボックス、デッキブランケット、時計 ※パジャマ類のご用意はございません。	● ウェットバー付バントリー (冷蔵庫、炭酸水、ソフトドリンク、ビール、日本酒、梅酒、アルコールミニボトルのセレクションとスナック、ティーセット、グラス類、飲料水など) ● フィットネスアメニティ
<ul style="list-style-type: none"> 🍷 ペントハウス 스위트 		● ミニバー(冷蔵庫、炭酸水、ソフトドリンク、ビール、日本酒、梅酒、アルコールミニボトルのセレクションとスナック、ティーセット、グラス類、飲料水など) ● 傘 ● 体重計 ● 双眼鏡
<ul style="list-style-type: none"> ベランダスイート[A~F] オーシャンビュー 스위트 		● ミニバー(冷蔵庫、炭酸水、ソフトドリンク、ビール、ティーセット、グラス類、飲料水など)

自由に、気ままに選べる 多彩なレストラン&バー。

朝食 | ザ・レストラン 富士



三井オーシャンフジのメインダイニング。本格的な和食と厳選したメニューは、長いクルーズでも飽きることはありません。朝食は和食と洋食のセットメニューから選べます。

朝のひととき | オブザーベーションバー 36 [サンロク]



船首からのパノラマビューを楽しみながら目覚めのコーヒーを。軽食、ドリンク、パンなどをご用意しています。夜は、バーとしてカクテル片手にピアノの演奏などをお楽しみください。

ティータイム | MITSUI OCEAN スクエア



コーヒーや軽食が楽しめるカフェ空間。図書コーナーでお気に入りの一冊を見つけて、くつろぎのひとときをお過ごしください。

ディナー | 北斎 FINE DINING



オーシャンビューが広がる開放的な空間で、世界各国の料理を幅広く提供するビュッフェレストラン。お好きものをお好きなだけお召し上がりください。オンボードクレジットを使って夕食の人気メニュー、「おまかせ握りセット」(要予約・別料金)もお楽しみいただけます。



葛飾北斎の名を冠したスペシャルダイニング(事前予約可能・別料金)。上質なサービスとともに三國清三シェフ監修のメニューを洋上でお楽しみいただけます。三六スイートにご宿泊の方は、クルーズ中に1回、追加料金なしでご利用いただけます。



ランチ | テラスレストラン 八葉



テラスレストラン 八葉

夕方 | プールサイドレストラン 湖畔



湖のほとりでリラックスしたピクニックシーンから着想を得たプールサイドレストラン。ハンバーガーやピザなど世界各国の料理やドリンクが味わえます。

24h | ルームサービス



ご希望のメニューをお部屋までお届けします。プライベートな空間でゆっくりとお過ごしください。

●各レストラン・バーでお楽しみいただけるインクルードリンクメニュー
カクテル、スパークリングワイン、ロゼ/オレンジワイン、赤/白ワイン、ビール(ノンアルコールビール含)、日本酒、ウイスキー、ジン、ウォッカ、ラム、テキーラ、ブランデー、ソフトドリンクなど

時間を忘れるほど充実 “毎日が特別”の船上生活。

朝 | フィットネスセンター



トレッドミルで軽くジョギング、洋上での運動不足を解消。

午前中 | オーシャンブティック



オンボードクレジットを使ってお買い物。楽しかった思い出を形にしてご自宅でも船旅の余韻をお楽しみください。

午後 | スパ&ウェ ルネス木霊



マッサージ、フェイシャル、トリートメントなどフルサービスのスパサロン。有料メニュー「翡翠石マッサージ」で心も体も癒されます。

ナイトタイム | オーシャンステージ



三井オーシャンフジのメインステージ。昼夜さまざまなイベントやショーが行われています。夜は、華やかな夢の世界、プロダクションショーを鑑賞。

朝 | モーションスタジオ



サンライズストレッチ(追加料金なし)に参加。

午前中 | アクティビティエリア 来光



ゲームイベントに参加。初対面の参加者とも交流できるのもイベントの魅力です。

ゲームイベントのあとは、最上階の船首に位置しているサンライズ・デッキで休憩。

レイトナイト | オーシャンカジノ



ルーレットにチャレンジ。カジノゲーム、麻雀も楽しめる大人の空間です。

本誌掲載クルーズでは、クルーズ日数に応じて最大5万円のオンボードクレジットやバスポート取得応援特典でオンボードクレジットをプレゼントします。詳しくはP11をご覧ください。

オンボードクレジットを使って、船内のサービスをお楽しみください。オンボードクレジットの残高は客室のテレビでご確認ができます。

※イベントやアクティビティなどご提供するメニューは日ごとに変わります。また、名称や内容が変わる場合がございます。予めご了承ください。※有料の飲料やメニュー、アクティビティには、オンボードクレジットを使用することができます。※各レストラン・施設の営業日、営業時間は毎日客室にお届けする船内新聞「PORT&STARBOARD」にてご確認ください。 ※本誌掲載の写真は全てイメージです。

歴史と文化の彩を巡る
優雅で上質な船旅

名古屋発着

春の九州・四国クルーズ

7日間 2026年3月18日(水)～3月24日(火)

スケジュール

日程	寄港地	入港	出港
3月18日(水)	名古屋		17:00
3月19日(木)	高知	11:30	19:00
3月20日(金)	宇和島(運航)	8:00	17:00
3月21日(土)	中津	8:00	16:00
3月22日(日)	釜山/韓国	7:00	17:00
3月23日(月)	航海日	—	—
3月24日(火)	名古屋	8:00	

●食事回数:朝6回、昼5回、夕6回 ●最少催行人員:190名 ●クルーズ終了時にパスポートの残存有効期間が6ヵ月以上必要となります。●電子入国許可取得(K-ETA)の取得が必要です(日本国籍の場合)。●[宇和島]では通船により上陸の予定です。天候によっては上陸できない場合もありますので、ご了承ください。
※旅行代金とは別に、国際観光旅客税(1,000円/2歳以上)が必要となります。

旅行代金(2名1室利用 大人お一人様)

客室タイプ	旅行代金
MITSUI OCEANスイート	2,005,000円
早期予約割引	1,805,000円
シグネチャースイート	1,823,000円
早期予約割引	1,641,000円
ラグジュアリースイート	A 1,799,000円 B 1,764,000円
早期予約割引	A 1,619,000円 B 1,588,000円
ペントハウススパスイート	1,294,000円
早期予約割引	1,164,000円

※早期予約割引の詳細はP11をご覧ください。

客室タイプ	旅行代金
ペントハウススイート	1,000,000円
早期予約割引	900,000円
ベランダスイート	A 770,000円 B 735,000円 C 641,000円 D 617,000円 E 594,000円 F 570,000円
早期予約割引	A 693,000円 B 662,000円 C 577,000円 D 556,000円 E 534,000円 F 513,000円
オーシャンビュースイート	529,000円
早期予約割引	476,000円

エンターティナー



オペラユニット
ミラノで研鑽を積んできたメゾソプラノ・中島郁子とバス・伊藤貴之、東京藝術大学の非常勤講師も勤めるピアニスト・多田聡子による実力派ユニット。オペラの名曲をご堪能ください。

穏やかな瀬戸内海を航く
アートや史跡に出会う旅

名古屋発着

春の四国クルーズ

6日間 2026年3月24日(火)～3月29日(日)

スケジュール

日程	寄港地	入港	出港
3月24日(火)	名古屋		17:00
3月25日(水)	徳島小松島	9:00	17:00
3月26日(木)	松山	8:00	17:00
3月27日(金)	釜山/韓国	9:00	17:00
3月28日(土)	航海日	—	—
3月29日(日)	名古屋	9:00	

●食事回数:朝5回、昼4回、夕5回 ●最少催行人員:190名 ●クルーズ終了時にパスポートの残存有効期間が6ヵ月以上必要となります。●電子入国許可取得(K-ETA)の取得が必要です(日本国籍の場合)。
※旅行代金とは別に、国際観光旅客税(1,000円/2歳以上)が必要となります。

旅行代金(2名1室利用 大人お一人様)

客室タイプ	旅行代金
MITSUI OCEANスイート	1,671,000円
早期予約割引	1,504,000円
シグネチャースイート	1,519,000円
早期予約割引	1,367,000円
ラグジュアリースイート	A 1,499,000円 B 1,470,000円
早期予約割引	A 1,349,000円 B 1,323,000円
ペントハウススパスイート	1,078,000円
早期予約割引	970,000円

※早期予約割引の詳細はP11をご覧ください。

客室タイプ	旅行代金
ペントハウススイート	833,000円
早期予約割引	750,000円
ベランダスイート	A 642,000円 B 613,000円 C 534,000円 D 515,000円 E 495,000円 F 475,000円
早期予約割引	A 578,000円 B 551,000円 C 481,000円 D 463,000円 E 445,000円 F 428,000円
オーシャンビュースイート	441,000円
早期予約割引	397,000円

エンターティナー



ギターデュオ
DON ALMAS
桜庭伸弘(リードギター)と谷島凜樹(サイドギター)によるスパニッシュギターユニット。情熱と哀愁を併せ持つ、白熱のライブパフォーマンスとギターを掻き鳴らす指さばきは必見です。

写真は大塚国際美術館の展示作品を撮影したものです。システーナ・ホール



3月25日(水) 徳島小松島

大塚国際美術館

国内最大規模の展示スペースを誇る。レオナルド・ダ・ヴィンチ「モナ・リザ」など約1000点の西洋名画を原寸大に再現した陶板名画、礼拝堂や古代遺跡壁画を模した展示空間など圧巻の世界観をぜひ。

土盛海岸(奄美大島)



島から、島へ
雄大な自然の息吹を感じる
真夏のご褒美クルーズ

名古屋発着

奄美大島・済州島クルーズ

7日間 2025年9月3日(水)～9月9日(火)

スケジュール

日程	寄港地	入港	出港
9月3日(水)	名古屋		17:00
9月4日(木)	航海日	—	—
9月5日(金)	奄美大島(名瀬)	9:30	16:00
9月6日(土)	八代	10:30	17:30
9月7日(日)	済州島/韓国	11:00	19:00
9月8日(月)	航海日	—	—
9月9日(火)	名古屋	15:00	

旅行代金(2名1室利用 大人お一人様)

客室タイプ	旅行代金
MITSUI OCEANスイート	2,251,000円
シグネチャースイート	2,046,000円
ラグジュアリースイート	A 2,020,000円 B 1,980,000円
ペントハウススパスイート	1,452,000円
ペントハウススイート	1,122,000円
ベランダスイート	A 865,000円 B 825,000円 C 719,000円 D 693,000円 E 667,000円 F 640,000円
オーシャンビュースイート	594,000円

●食事回数:朝6回、昼6回、夕6回 ●最少催行人員:190名 ●クルーズ終了時にパスポートの残存有効期間が6ヵ月以上必要となります。●電子入国許可取得(K-ETA)の取得は不要です(日本国籍の場合)。
※旅行代金とは別に、国際観光旅客税(1,000円/2歳以上)および八代ターミナル施設使用料(1,550円)が必要となります。

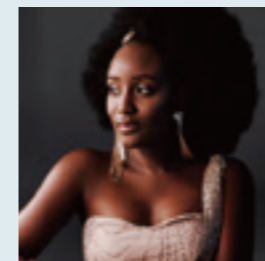


9月5日(金) 奄美大島(名瀬)

奄美パーク

島の大部分が森に囲まれた奄美大島。その豊かな自然をはじめ、多様な文化や歴史が学べるテーマパーク。園内には奄美の自然を描き続けた画家・田中一村の作品を展示する「田中一村記念美術館」も。

エンターティナー



歌手
モニーク・デイヘニー
ジャマイカ出身。日本で幅広く活躍するカリブの歌姫。伸びやかな声と圧倒的な歌唱力で多くの人を魅了する。JAZZからR&B、ゴスペル、レゲエまでも歌いこなす若手マルチシンガーです。



9月7日(日) 済州島

城山日出峰

韓国の観光地・済州島において最も美しい景勝地と称される城山日出峰は、約10万年前の海底噴火によってできた巨大岩山。その雄姿はユネスコ世界自然遺産にも登録されています。

航路図



●寄港地の写真には寄港地観光ツアー・自由行動で訪問可能な場所も含まれております。●渡航条件は2025年6月1日現在となります。変更となる場合はご連絡いたします。●各地の花の見頃は、例年と異なる場合がございます。

【共通のご案内】●子供代金についてはP12をご覧ください。●1室3名ご利用については別途お問い合わせください。●客室をお一人様でご利用の場合には、オーシャンビュースイート・ベランダスイートは150%、ペントハウススイートは180%、ペントハウススパスイート・ラグジュアリースイート・シグネチャースイート・MITSUI OCEANスイートは200%の割増代金となります。相部屋は承っておりません。