

2025年10月▶2026年3月出発

6日間

World Natural Heritage Ogasawara Islands  
世界自然遺産 小笠原諸島

父島・母島

# おがまる パック

出発日の  
14日前まで  
お申し込み  
OK!

1名様から  
参加OK!  
(BCコース除く)



小港海岸★



ホエールウォッチング★

おがさわら丸  
船体★



テリハマボウ★

小笠原諸島は東京都心から南へ約1,000km、今まで大陸と陸続きになったことがない海洋島です。独自の進化を遂げた希少な固有種が、美しい海や山の中で暮らしています。2011年には、人類共通のかけがえない財産として、ユネスコ世界自然遺産にも登録されています。

おとなおひとり様 旅行代金

## 88,000円~197,000円

※旅行代金には諸税・燃料油価格変動調整金が含まれております。

### ニセットになったお得なパック!ニ

船  
(往復)

+

宿  
(14施設から  
選べる!)

+

得トク!  
クーポン



## まんぼうくらぶ

★は©小笠原村観光局 ※掲載の写真はすべてイメージです。



Ogasawara Kaiun Co., Ltd.  
小笠原海運株式会社

ECO-TOURISM  
エコツーリズム

小笠原諸島は、東京都と共同で貴重な動植物の保護と共存を両立させる取り組みを行っています。



# 父島

chichijima

東京都港区と同じくらいの面積(約24km<sup>2</sup>)で人口約2,000人の父島。

小笠原村役場や警視庁小笠原警察署などがあり、小笠原諸島の中心となっています。

東側と南側にはユネスコ世界自然遺産に指定された固有種が生きる森が広がり、

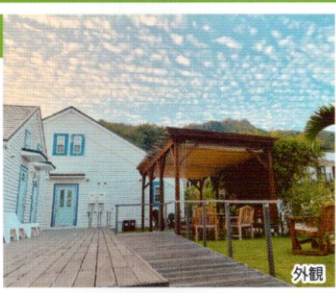
南西の海上には風光明媚な南島があります。



父島 大神山公園の展望台 ★

## 1 パスアイランドリゾート

**大村地区 TEL.04998(2)2373**  
 広々としたテラスが自慢です。ダイビングショップ  
 その他アクティビティも充実しております。  
 ●(洋室)ツインまたは4ベッド ●バス・トイレ付



■旅行代金[1名](円)

コース	A 通常期(3泊)			B 年末年始(3泊)		C 春休み(3泊)	
申込数	1名1室	2名1室	3・4名1室	2名1室	3・4名1室	2名1室	3・4名1室
2名洋室							
大人	128,000	113,000	—	119,000	—	119,000	—
学生	122,000	107,000	—	113,000	—	113,000	—
子ども	—	72,000	—	76,000	—	76,000	—
4名洋室							
大人	137,000	122,000	104,000	125,000	107,000	125,000	107,000
学生	131,000	116,000	98,000	119,000	101,000	119,000	101,000
子ども	—	78,000	66,000	80,000	68,000	80,000	68,000

## 4 AQUA(アクア)

**大村地区 TEL.04998(2)7731**  
 美食とくつろぎの宿。こだわりの料理と充実の  
 設備でゆっくりとおくつろぎください。  
 ●(洋室)ツイン/トリプル ●バス・トイレ付



■旅行代金[1名](円)

コース	A 通常期(3泊)			B 年末年始(3泊)		C 春休み(3泊)	
申込数	1名1室	2名1室	3名1室	2名1室	3名1室	2名1室	3名1室
3名洋室							
大人	133,000	115,000	109,000	121,000	115,000	115,000	109,000
学生	127,000	109,000	103,000	115,000	109,000	109,000	103,000
子ども	—	88,000	82,000	94,000	88,000	88,000	82,000
2名洋室							
大人	127,000	115,000	—	121,000	—	115,000	—
学生	121,000	109,000	—	115,000	—	109,000	—
子ども	—	88,000	—	94,000	—	88,000	—

## 2 パスアイランドリゾートHALE

**大村地区 TEL.04998(2)2373**  
 港から徒歩2分、街の中心地にあり便利。  
 各部屋テラスより二見湾が見えます。  
 ●(洋室)ツインまたは4ベッド ●バス・トイレ付



■旅行代金[1名](円)

コース	A 通常期(3泊)			B 年末年始(3泊)		C 春休み(3泊)	
申込数	1名1室	2名1室	3・4名1室	2名1室	3・4名1室	2名1室	3・4名1室
大人	149,000	126,000	119,000	131,000	124,000	131,000	124,000
学生	143,000	120,000	113,000	125,000	118,000	125,000	118,000
子ども	—	79,000	76,000	84,000	80,000	84,000	80,000

## 5 民宿ささもと

**大村地区 TEL.04998(2)2641**  
 郵便局、役場のとなり。  
 自家農園あり。食事は手作り無添加。  
 ●(和室)布団 ●バス・トイレ共同



■旅行代金[1名](円)

コース	A 通常期(3泊)			B 年末年始(3泊)		C 春休み(3泊)	
申込数	1名1室	2名1室	3名1室	2名1室	3名1室	2名1室	3名1室
大人	88,000	88,000	88,000	88,000	88,000	88,000	88,000
学生	82,000	82,000	82,000	82,000	82,000	82,000	82,000
子ども	—	57,000	57,000	57,000	57,000	57,000	57,000

## 3 海遊

**大村地区 TEL.04998(2)3181**  
 海まで歩いて0分。島内きっての展望がひろがる。  
 ゆったりサイズの室内、窓から海が一望できます。  
 ●(洋室)ツイン 3人目は布団 ●バス・トイレ付



■旅行代金[1名](円)

コース	A 通常期(3泊)			B 年末年始(3泊)		C 春休み(3泊)	
申込数	1名1室	2名1室	3名1室	2名1室	3名1室	2名1室	3名1室
大人	138,000	114,000	111,000	114,000	111,000	114,000	111,000
学生	132,000	108,000	105,000	108,000	105,000	108,000	105,000
子ども	—	77,000	74,000	77,000	74,000	77,000	74,000

## 6 ハートロックヴィレッジ

**大村地区 TEL.04998(2)3317**  
 港からすぐのプチリゾート。  
 環境にやさしく快適な空間をご提供します。  
 ●(洋室)ツイン 3人目はソファベッド ●バス・トイレ付



■旅行代金[1名](円)

コース	A 通常期(3泊)			B 年末年始(3泊)		C 春休み(3泊)	
申込数	1名1室	2名1室	3名1室	2名1室	3名1室	2名1室	3名1室
大人	124,000	118,000	118,000	118,000	118,000	118,000	118,000
学生	118,000	112,000	112,000	112,000	112,000	112,000	112,000
子ども	—	72,000	72,000	72,000	72,000	72,000	72,000

# 母島

hahajima



ははじま丸  
父島へ

父島から南へ約50kmに位置する母島までは、ははじま丸で2時間の航海です。世界でも母島でしか見ることができない固有種の鳥・ハハジマメグロが暮らしています。面積約20km<sup>2</sup>、人口約500人でごんまりしたこの島には、ゆっくりと静かな時間が流れます。標高約463mの乳房山トレッキングや南端の南崎小富士へのハイキングなど山歩きも充実していて、アクティブにも楽しめます。

母島 乳房山からの景色★



アカガシラカラスバト★



母島 夕日★



ザトウクジラ★

## 14 アイランドリゾート 母島南風

元地地区 TEL.04998(3)2462

全室バス・トイレ完備・洗濯・乾燥機無料  
●(洋室)ツイン ●バス・トイレ付



外観

■旅行代金[1名](円)

コース	A 通常期(3泊)			B 年末年始(3泊)		C 春休み(3泊)	
	1名1室	2名1室	3・4名1室	2名1室	3・4名1室	2名1室	3・4名1室
大人	119,000	113,000	—	114,000	—	113,000	—
学生	113,000	107,000	—	108,000	—	107,000	—
子ども	—	58,000	—	58,000	—	58,000	—

◆天災地変、気象条件(海況不良等)、その他の事由により船便出発に変更が生じる場合。往路:欠航等の場合はツアーキャンセルとなり、旅行代金は全額ご返金いたします。復路:天候その他の事由で便の出発が遅延となり、現地での延泊が生じた場合、宿泊費、食事代、当社船便以外の交通費等は、お客様のご負担となります。ただし、復路の乗船券は有効ですので、次の便に限り乗船できます。(尚、復路が指定席の場合、空席がない場合は他の等級の船席となります。その際生じる差額のご返金については、当社へお問い合わせください。)

※父島～母島間(ははじま丸)の船賃は、おがまるバック旅行代金には含まれておりません。別途現地にてお支払いください。運賃には、燃料油価格変動調整金を含みます。月により変動しますので下記運航会社までお問い合わせください。また、ははじま丸のダイヤについてもお問い合わせください。

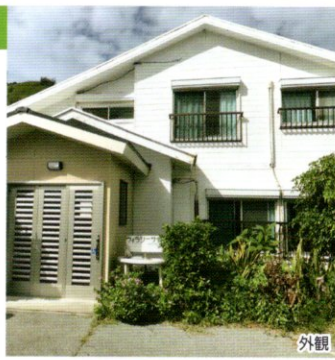
父島～母島2等片道(税込)2025年9月通用運賃 大人 3,950円/子ども 1,980円/学生 3,160円  
●運航会社 伊豆諸島開発(株) TEL.03(3455)3090

## 7 ヴィラシーサイド

大村地区 TEL.04998(2)2507

海は宿のすぐ目の前で、メインストリートにも  
楽々いけます。魚料理が自慢の宿です。

- (和室)布団、3・4名様は2段ベッド+布団
- バス・トイレ共同



外観

■旅行代金[1名](円)

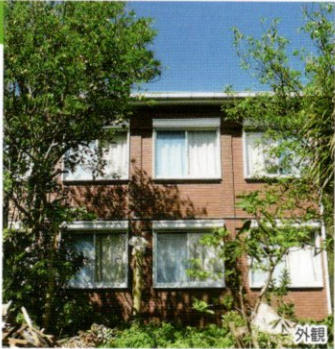
コース	A 通常期(3泊)			B 年末年始(3泊)		C 春休み(3泊)	
	1名1室	2名1室	3・4名1室	2名1室	3・4名1室	2名1室	3・4名1室
申込数	1名1室	2名1室	3・4名1室	2名1室	3・4名1室	2名1室	3・4名1室
大人	94,000	90,000	88,000	93,000	91,000	93,000	91,000
学生	88,000	84,000	82,000	87,000	85,000	87,000	85,000
子ども	-	52,000	52,000	55,000	55,000	55,000	55,000

## 8 プルメリアヴィレッジ

大村地区 TEL.04998(2)2507

全室ツイン、バス・トイレ・クーラー・TV・冷蔵庫完備。  
お食事は徒歩3分の本館ヴィラシーサイドをご利用ください。

- (洋室)ツイン ●バス・トイレ付



外観

■旅行代金[1名](円)

コース	A 通常期(3泊)			B 年末年始(3泊)		C 春休み(3泊)	
	1名1室	2名1室	3・4名1室	2名1室	3・4名1室	2名1室	3・4名1室
申込数	1名1室	2名1室	3・4名1室	2名1室	3・4名1室	2名1室	3・4名1室
大人	100,000	93,000	-	96,000	-	96,000	-
学生	94,000	87,000	-	90,000	-	90,000	-
子ども	-	53,000	-	56,000	-	56,000	-

## 9 サンシャイン小笠原

大村地区 TEL.04998(2)3018

父島の老舗宿をリニューアルして復活しました。  
立地は街の中心地で便利です。

- 2名1室(和室)布団または(洋室)ツイン/  
3名1室(洋室)トリプル
- バス・トイレ共同



外観

■旅行代金[1名](円)

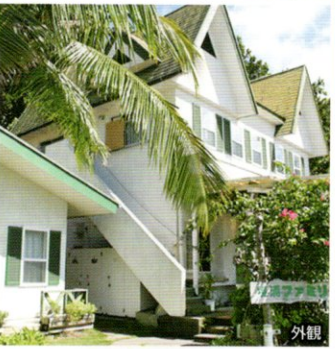
コース	A 通常期(3泊)			B 年末年始(3泊)		C 春休み(3泊)	
	1名1室	2名1室	3名1室	2名1室	3名1室	2名1室	3名1室
申込数	1名1室	2名1室	3名1室	2名1室	3名1室	2名1室	3名1室
2名和室・洋室							
大人	100,000	91,000	-	97,000	-	97,000	-
学生	91,000	82,000	-	88,000	-	88,000	-
子ども	-	60,000	-	64,000	-	64,000	-
3名洋室							
大人	103,000	94,000	91,000	100,000	97,000	100,000	97,000
学生	91,000	85,000	82,000	91,000	88,000	91,000	88,000
子ども	-	64,000	60,000	67,000	64,000	67,000	64,000

## 10 境浦ファミリー

境浦地区 TEL.04998(2)2530

境浦に建つ宿。静かでのんびりが自慢です。  
自然のわき水もどうぞ。

- (洋室)ツイン
- バス・トイレ共同



外観

■旅行代金[1名](円)

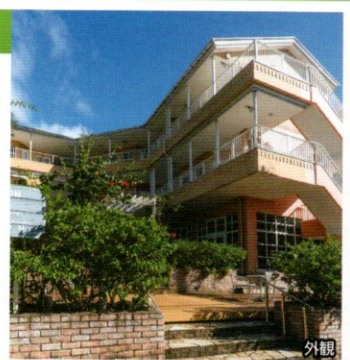
コース	A 通常期(3泊)			B 年末年始(3泊)		C 春休み(3泊)	
	1名1室	2名1室	3・4名1室	2名1室	3・4名1室	2名1室	3・4名1室
申込数	1名1室	2名1室	3・4名1室	2名1室	3・4名1室	2名1室	3・4名1室
大人	96,000	90,000	-	90,000	-	90,000	-
学生	90,000	84,000	-	84,000	-	84,000	-
子ども	-	59,000	-	59,000	-	59,000	-

## 11 ホテルホライズン

扇浦地区 TEL.04998(2)3350

小さな島のちいさなホテル。  
島内随一の本格的リゾートホテル。

- (洋室)ツイン
- バス・トイレ付



外観

■旅行代金[1名](円)

コース	A 通常期(3泊)			B 年末年始(3泊)		C 春休み(3泊)	
	1名1室	2名1室	3・4名1室	2名1室	3・4名1室	2名1室	3・4名1室
申込数	1名1室	2名1室	3・4名1室	2名1室	3・4名1室	2名1室	3・4名1室
大人	197,000	154,000	-	164,000	-	157,000	-
学生	191,000	148,000	-	158,000	-	151,000	-
子ども	-	97,000	-	106,000	-	100,000	-

## 12 ホテルビーチコマ

扇浦地区 TEL.04998(2)2941

太陽の下、常夏の楽園見つけた「南の風と遊ぼう」  
送迎あり。詳細はフロントにて。

- 2名1室(洋室)ツイン/3名1室(和室)布団
- バス・トイレ共同



外観

■旅行代金[1名](円)

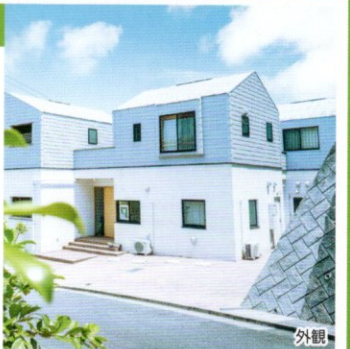
コース	A 通常期(3泊)			B 年末年始(3泊)		C 春休み(3泊)	
	1名1室	2名1室	3名1室	2名1室	3名1室	2名1室	3名1室
2名洋室							
大人	103,000	94,000	-	100,000	-	100,000	-
学生	97,000	88,000	-	94,000	-	94,000	-
子ども	-	63,000	-	68,000	-	68,000	-
3名和室							
大人	103,000	94,000	94,000	100,000	100,000	100,000	100,000
学生	97,000	88,000	88,000	94,000	94,000	94,000	94,000
子ども	-	63,000	63,000	68,000	68,000	68,000	68,000

## 13 アイランドリゾート父島南風

扇浦地区 TEL.04998(2)2112

自然豊かな扇浦にある  
ナチュラルな雰囲気宿です。

- (洋室)ツイン または 4ベッド
- バス・トイレ付



外観

■旅行代金[1名](円)

コース	A 通常期(3泊)			B 年末年始(3泊)		C 春休み(3泊)	
	1名1室	2名1室	3・4名1室	2名1室	3・4名1室	2名1室	3・4名1室
2名洋室							
大人	136,000	112,000	-	121,000	-	115,000	-
学生	129,000	105,000	-	114,000	-	109,000	-
子ども	-	78,000	-	88,000	-	83,000	-
4名洋室							
大人	151,000	122,000	112,000	137,000	121,000	127,000	115,000
学生	144,000	116,000	105,000	131,000	114,000	121,000	109,000
子ども	-	88,000	76,000	107,000	88,000	95,000	83,000

- 旅行代金は往復2等寝台運賃、ペンション・民宿またはホテルの宿泊費、現地食事代  
(A、B、Cコース朝食3回、昼食0回、夕食3回)、消費税を含むおひとり様の代金です。
- 子ども・小学生 ■現地での延泊はできません。 ■小学生未満の幼児の宿泊料金は、現地宿泊  
先で直接お支払いとなります。詳しくは当社にお問い合わせください。
- お申し込みの締切日は出発の14日前までといたします。ただし、募集定員になり次第締め切らせて  
いただきます。
- 掲載の旅行代金には、おがさわら丸2等寝台利用時の燃料油価格変動調整金を含みます。
- お客様のご都合による出発日、宿泊施設の変更、人数の減少につきましては、ご旅行のお取消と  
みなし、旅行条件の旅行契約の解除のとおり取消料が発生する場合があります。  
出発日、宿泊施設の変更の場合は、あらかじめお申し込みください。



アイネット ジャパンコーポレーション 東京都知事登録旅行業  
第3-4648号  
〒103-0014 東京都中央区日本橋蛸殻町1-21-4 N2ビル2階

営業時間/月曜~金曜09:30~18:00 (休日:土・日・祭日) 総合旅行業取扱管理者: 稲葉英雄

☎ **03-5623-0780** ☎ **03-5623-0730**

ホームページアドレス <http://www.i-net-japan.co.jp/>  
Eメール [cruise-network@i-net-japan.co.jp](mailto:cruise-network@i-net-japan.co.jp)